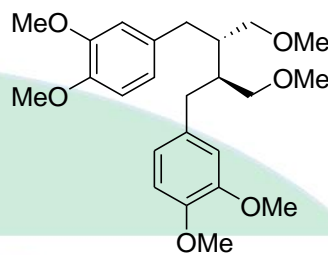




VIỆN CÔNG NGHỆ HÓA HỌC

01-Mạc Đĩnh Chi, Quận 1, Tp. HCM
Tel: 08.38225724 Fax: 08.38293889
E-mail: trung_cnhh@yahoo.com
Website : www.natpro.com.vn

CHỨNG NHẬN PHÂN TÍCH (COA)

Tên sản phẩm	: PHYLLANTHIN	Công thức cấu tạo :
Tên khác	: <i>3,3',4,4',9,9'-Hexamethoxylignan</i>	
Công thức phân tử	: C₂₄H₃₄O₆	
Số CAS	: 10351-88-9	
Mã SP	: PA03-22	
Số lô	: PA030515	
Mô tả	: Tinh thể hình kim nhỏ, màu trắng	
Tính chất	: Tan tốt trong MeOH, CHCl ₃ , EtOAc. Ít tan trong n-Hexan	
Hàm lượng	: 98.5 % (HPLC/DAD)	
Ngày sản xuất	: 6/4/2015	
Ứng dụng	: Phân tích, kiểm nghiệm, thử nghiệm sinh học	
Nguồn gốc	: Phân lập từ cây Diệp hạ châu (<i>Phyllanthus amarus</i> L.)	
Bảo quản	: 2-8 °C, tránh ánh sáng trực tiếp	
Hạn dùng	: 6/4/2017	

Người chứng nhận

TS. Phùng Văn Trung

Trưởng phòng Hóa học các Hợp chất thiên nhiên

LOT 0515

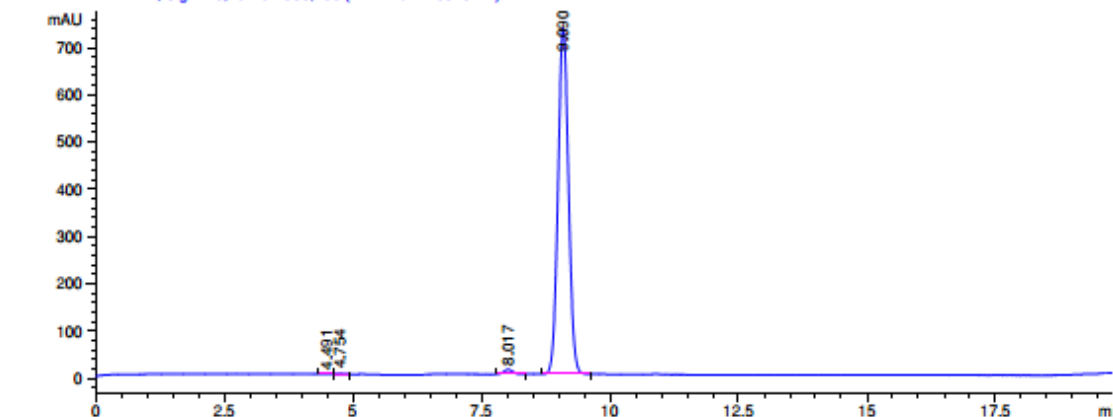
```

=====
Injection Date   : 5/27/2015 2:29:04 PM           Seq. Line :    2
Sample Name     : PHYLLANTHIN                   Location  : Vial 9
Acq. Operator   : PHAM HONG NGOC                Inj       :    1
Acq. Instrument : Instrument 1                  Inj Volume: 20 µl
Different Inj Volume from Sequence ! Actual Inj Volume : 5 µl
Acq. Method     : D:\HPCHEM\METHODS\PHYLL.M
Last changed    : 5/27/2015 2:23:25 PM by PHAM HONG NGOC
                  (modified after loading)
Analysis Method : D:\HPCHEM\METHODS\LIMXANH.M
Last changed    : 5/27/2015 3:38:54 PM by PHAM HONG NGOC
                  (modified after loading)

```

Cot Zorbax C18 Ext 300

DAD1 B, Sig=225,16 Ref=550,100 (PHYLLPHY05152.D)



```

=====
                          Area Percent Report
=====

```

```

Sorted By      :      Signal
Multiplier     :      1.0000
Dilution       :      1.0000
Use Multiplier & Dilution Factor with ISTDs

```

Signal 1: DAD1 B, Sig=225,16 Ref=550,100

Peak #	RetTime [min]	Type	Width [min]	Area [mAU*s]	Height [mAU]	Area %
1	4.491	PV	0.1250	13.96959	1.32494	0.1323
2	4.754	VB	0.0869	12.21256	1.67791	0.1156
3	8.017	PB	0.1549	130.30188	10.01098	1.2338
4	9.090	VB	0.2207	1.04041e4	732.42798	98.5182

Totals : 1.05606e4 745.44181

Results obtained with enhanced integrator!

```

=====
*** End of Report ***

```